

MG

ZS 1.5L 5MT LUXURY

TELAIO: LSJW74U95PZ146923

Importo di riparazione stimato



Descrizione

Targa GN874RA	Data immatricolazione -
Odometro 45459 km	Anno 2024
Colore -	Trasmissione -

Specifiche veicolo

Tipo veicolo -	Carrozzeria -	Alimentazione -
Numero marce -	Trazione -	Tipo motore -
Cilindrata -	Potenza massima -	CO2 -

Importi Aggiuntivi

Totale costi aggiuntivi: **88 EUR**

Name	Importo aggiuntivo netto
Presa in carico vernice	88 EUR

Totale costi aggiuntivi: **88 EUR**

Spie

Spie accese
-

Dettagli dichiarazione

Luogo ispezione
CAT - PONTECURONE

Meccanica

Problema di avviamento del motore No	Is not roadworthy No	Dirty vehicle (exterior) Si
Dirty vehicle (interior) No	Hail dent vehicle No	Importante riparazione eseguita No
Probabile danno strutturale No	Probabili problemi di geometria No	Probable underbody damage No

Danni & Operazioni

Elemento	Posizione	Danno	Operazione	importo netto
Esterni completi	-	Sporco	Promemoria	- EUR
Ripiano cappelliera	-	Non conforme	Sostituzione	45.35 EUR



Supporto corda cappelliera su portellone	Sinistro	Mancante	Sostituzione	26.4 EUR
--	----------	----------	--------------	----------



Supporto corda cappelliera su portellone	Destro	Mancante	Sostituzione	26.4 EUR
--	--------	----------	--------------	----------



Tappo braccio tergicristalli	Posteriore	Rotto	Sostituzione	32 EUR
------------------------------	------------	-------	--------------	--------



Moquette	-	Rotto	Sostituzione	284.17 EUR
----------	---	-------	--------------	------------

Elemento	Posizione	Danno	Operazione	importo netto
Paraurti	Anteriore	Riga	Verniciatura	122.5 EUR
Spoiler	Anteriore Sinistro	Rotto	Sostituzione	158.57 EUR
Cofano anteriore	-	Rientranza da Grandine	Riparazione	197.5 EUR
Parafango	Anteriore Sinistro	Rientranza da Grandine	Riparazione	95 EUR
Porta	Anteriore Sinistro	Rientranza da Grandine	Riparazione	122.5 EUR
Montante tetto	Sinistro	Rientranza da Grandine	Riparazione	122.5 EUR

Elemento	Posizione	Danno	Operazione	importo netto
Paraurti	Posteriore	Riga	Verniciatura	122.5 EUR
Portello	-	Rientranza da Grandine	Riparazione	122.5 EUR
Parafango	Posteriore Destro	Rientranza da Grandine	Riparazione	122.5 EUR
Porta	Posteriore Destro	Rientranza da Grandine	Riparazione	122.5 EUR
Porta	Anteriore Destro	Rientranza da Grandine	Riparazione	122.5 EUR

Elemento	Posizione	Danno	Operazione	importo netto
Montante tetto	Destro	Rientranza da Grandine	Riparazione	122.5 EUR
Parafango	Anteriore Destro	Rientranza da Grandine	Riparazione	75 EUR
Tetto	-	Rientranza da Grandine	Riparazione	320 EUR

Set pneumatici principale

Anteriore Sinistro	MAXXIS	215 / 55 / 17 / All Seasons	4 mm
Anteriore Destro	MAXXIS	215 / 55 / 17 / All Seasons	4 mm
Posteriore Sinistro	MAXXIS	215 / 55 / 17 / All Seasons	5.5 mm
Posteriore Destro	MAXXIS	215 / 55 / 17 / All Seasons	5.5 mm

Foto



Anteriore Sinistro



Posteriore Sinistro



Cofano Aperto



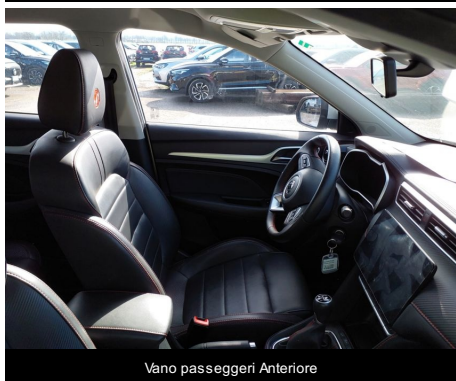
Posteriore Destro



Vano passeggeri posteriore



Cruscotto dal sedile posteriore



Vano passeggeri Anteriore



Anteriore Destro



navigation



Telaio



Altro



Altro



Ripiano cappelliera -



Ripiano cappelliera -



Supporto corda cappelliera su portellone Sinistro



Supporto corda cappelliera su portellone Destro



Tappo braccio tergicristalli Posteriore



Moquette -



Paraurti Anteriore



Paraurti Anteriore



Paraurti Anteriore



Spoiler Anteriore Sinistro



Cofano anteriore -



Cofano anteriore -



Cofano anteriore -



Cofano anteriore -



Parafango Anteriore Sinistro



Parafango Anteriore Sinistro



Parafango Anteriore Sinistro



Porta Anteriore Sinistro



Porta Anteriore Sinistro



Porta Anteriore Sinistro



Montante tetto Sinistro



Montante tetto Sinistro



Paraurti Posteriore



Paraurti Posteriore



Paraurti Posteriore



Paraurti Posteriore



Paraurti Posteriore



Portello -



Portello -



Portello -



Parafango Posteriore Destro



Parafango Posteriore Destro



Porta Posteriore Destro



Porta Posteriore Destro



Porta Anteriore Destro



Porta Anteriore Destro



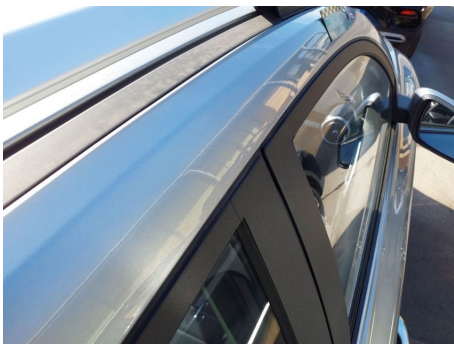
Porta Anteriore Destro



Montante tetto Destro



Montante tetto Destro



Montante tetto Destro



Parafango Anteriore Destro



Parafango Anteriore Destro



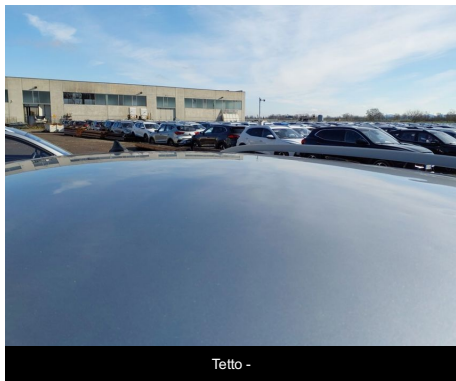
Parafango Anteriore Destro



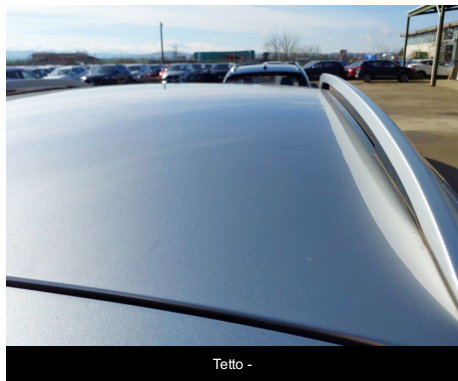
Tetto -



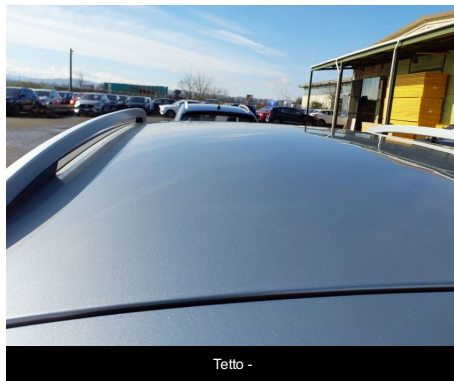
Tetto -



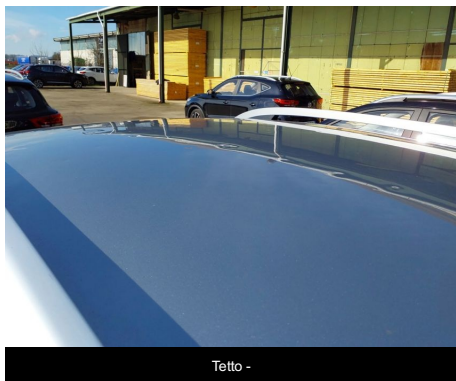
Tetto -



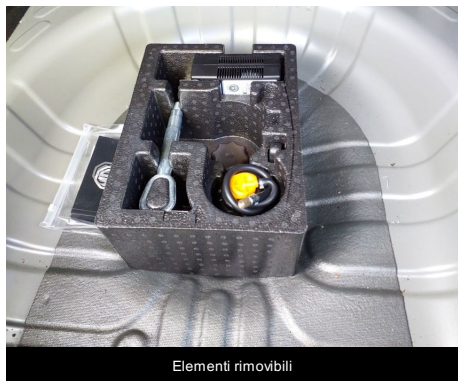
Tetto -



Tetto -



Tetto -



Elementi rimovibili



Elementi rimovibili



Elementi rimovibili



Set pneumatici principale : Anteriore Sinistro



Set pneumatici principale : Anteriore Destro



Set pneumatici principale : Posteriore Sinistro



Set pneumatici principale : Posteriore Destro