

Nr zlecenia DEKRA: RCP/CEN/91927/24/11/28
Nr zlecenia/szkody:
Data zlecenia: 28-11-2024

DEKRA Polska - Centrala
02-673 Warszawa, ul. Konstruktorska 12A

Zleceniodawca:
Sebastian Abramczyk
Renault Credit Polska
ul. Marynarska 13
02-674 Warszawa

Rzecznicy:
Rafał Sypułek
DEKRA Polska - O. Katowice
mgr inż. Paweł Barszcz (NEW)
DEKRA Polska - współpraca O/Tarnobrzeg

UWAGA:

Ze względu na przeznaczenie dokumentu usunięto w nim wszelkie informacje dotyczące wartości pojazdu, cen wyposażenia, korekt, etc.

Dane pojazdu

Grupa obiektów (Eurotax)	dostawcze do 3,5t
Kod EC (Eurotax)	0139321
Producent	RENAULT
Model	Master dCi 135 Euro 6 2299ccm - 135KM 3,5t 19-24
Typ/wersja	Master dCi L3H2 Pack Clim
Rodzaj nadwozia	furgon, wysoki dach
Masa własna [kg]	2198
Dopuszczalna masa całkowita [kg]	3500
Rozstaw osi 1/2	4332
Rodzaj silnika	z zapłonem samoczynnym
Układ oczyszczana spalin	SCE
Pojemność silnika [ccm]	2299
Moc silnika [KM/kW]	136/100
Skrzynia biegów	manualna 6-biegowa
Nr rejestracyjny	WE9Y925
VIN	VF1MA000071432315
Data 1. rejestracji	27-10-2023
Rok produkcji	2023
Stan licznika [km]	62 808 (odczytany)
Kolor nadwozia/rodzaj powłoki	biały/1-warstwowa
Data oględzin	2024-12-04

Ogumienie

Oś	Koło	Producent, typ	Rozmiar	Profil/Zużycie
1	lewe	Firestone, VANHAWK 2	225/65 R16 112R	3.5 mm
1	prawe	Firestone, VANHAWK 2	225/65 R16 112R	3.5 mm
2	lewe	Firestone, VANHAWK 2	225/65 R16 112R	5.0 mm
2	prawe	Firestone, VANHAWK 2	225/65 R16 112R	5.5 mm

Wyposażenie standardowe wg Eurotax

- | | |
|--|--|
| 1. Czujnik deszczu i zmierzchu | 14. Lakier uni |
| 2. Drzwi prawe odsuwane, nieprzeszkłone | 15. Lusterka zewnętrzne regulowane elektrycznie |
| 3. Drzwi tylne nieprzeszkłone otwierane pod kątem 180 stopni | 16. Poduszka powietrzna kierowcy |
| 4. Felgi stalowe 16 z ogumieniem | 17. Przegroda, ścianka działowa nieprzeszkona |
| 5. Fotel kierowcy z regulacją pochylenia oparcia i lędźwiową | 18. Radioodtwarzacz Bluetooth, MP3, USB, DAB |
| 6. Gniazdo 12V w przestrzeni ładunkowej | 19. Schowek wysuwany na rękawiczki EASY LIFE |
| 7. Gwarancja 2 lata | 20. Stolik wysuwany Easy Life pod komputer z uchwytem na kubek |
| 8. Immobilizer | 21. Szyby boczne sterowane elektrycznie z włącznikiem impulsowym po stronie kierowcy |
| 9. Kanapa wielofunkcyjna ze składanym oparciem (stolik obrotowy) i schowkiem w siedzisku | 22. Tapicerka materiałowa Kompo |
| 10. Klimatyzacja manualna | 23. Wyłożenie przegrody działowej od strony kabiny pasażerskiej wykładziną |
| 11. Kluczyk centralnego zamka z funkcją selektywnego otwierania drzwi | 24. Ściana nieprzeszkłona z lewej strony |
| 12. Koło zapasowe | 25. Światła LED do jazdy dziennej |
| 13. Kołpaki ozdobne Mini | |

Wyposażenie dealerskie

- | | |
|--|---|
| 1. Czujniki parkowania - tył | - |
| 2. Regulator ogranicznik prędkości | - |
| 3. Światła przeciwmgielne | - |

Wartość bazowa pojazdu

Wartość bazowa pojazdu wg Eurotax (netto/zakup)¹

Korekty

Pierwsza rejestracja

Przebieg

Wyposażenie

Ogumienie

Inne

Stan dbałości o pojazd -

Powyższą wartość określono w oparciu o notowania cen samochodów używanych na rynku polskim Eurotax (baza danych nr 12-2024 POL) z uwzględnieniem parametrów technicznych i rynkowych mających wpływ na wartość pojazdu.

Dla pojazdów zarejestrowanych w Polsce powyższa wartość została określona na dzień sporządzenia wyceny.

Jeżeli pojazd nie jest zarejestrowany w kraju - podana wartość jest wartością hipotetyczną przy założeniu uiszczenia wszelkich opłat i podatków należnych przy wprowadzeniu pojazdu na polski obszar celny.

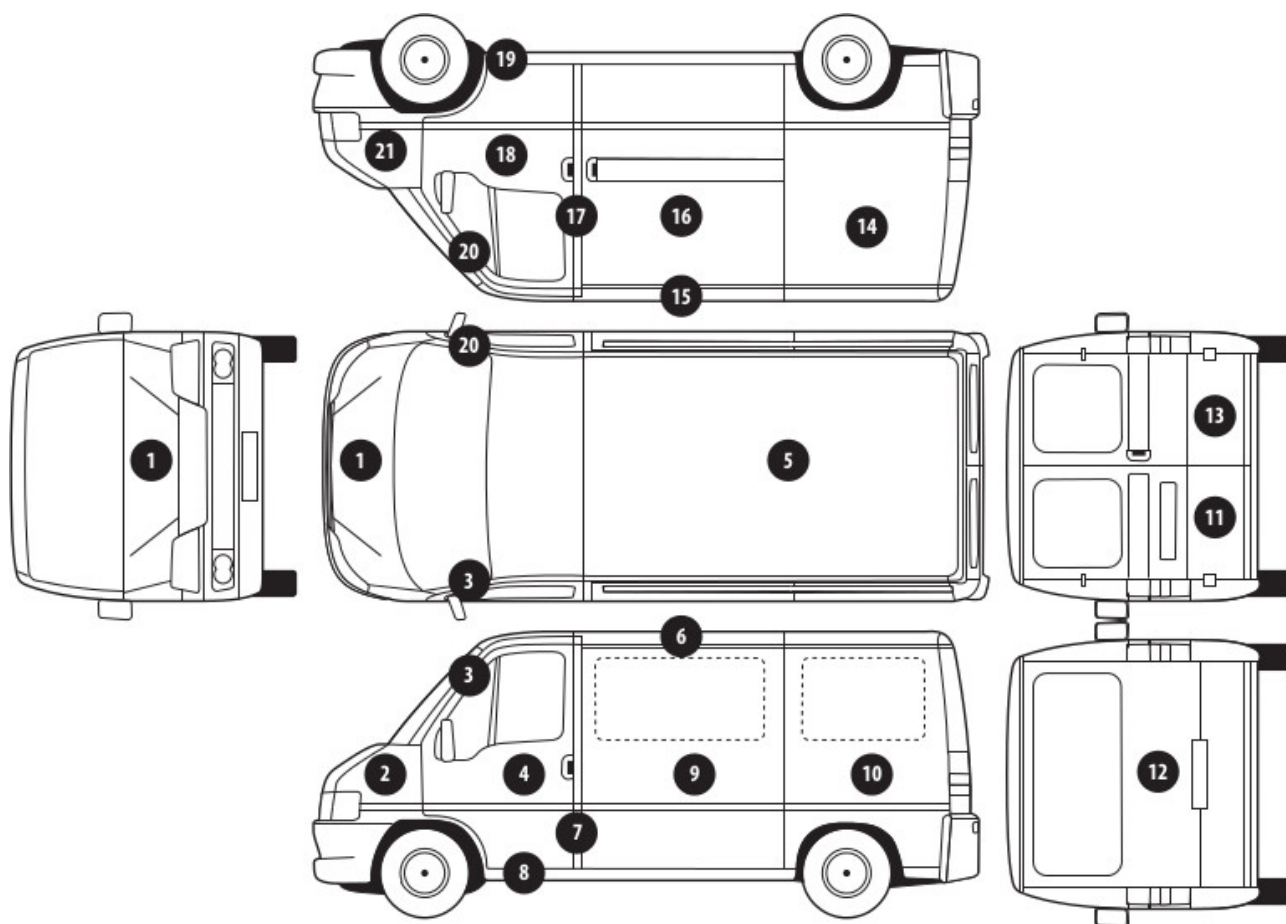
Wydruk podstawowy bez informacji o wartości pojazdu - ze względu na przeznaczenie dokumentu usunięto w nim wszelkie informacje dotyczące wartości pojazdu, cen wyposażenia, korekt, etc.

Data: 17-12-2024

Rzecznawca DEKRA:
Rafał Sypułek
mgr inż. Paweł Barszcz (NEW)

Dokument wystawiony elektronicznie ważny bez podpisu.

Pomiar grubości powłoki lakierowej poj.



Nr punktu kontroli	Kontrolowany element	Zmierzony przedział grubości powłoki lakierowej [µm]
1	Pokrywa przednia	do 150
2	Błotnik przedni lewy	do 150
3	Słupek przedni lewy	do 150
4	Drzwi przednie lewe	do 150
5	Dach	do 150
7	Słupek środkowy lewy	do 150
8	Próg lewy	do 150
10	Ściana boczna lewa	do 150
12	Pokrywa/klapa tylna	do 150
14	Ściana boczna prawa	do 150
16	Drzwi boczne prawe	do 150
17	Słupek środkowy prawy	do 150
18	Drzwi przednie prawe	do 150
19	Próg prawy	do 150
20	Słupek przedni prawy	do 150
21	Błotnik przedni prawy	do 150

Opis stanu technicznego

Nadwozie

Nazwa elementu	Rodzaj uszkodzenia	Umiejscowienie
Błotnik metal TP	wgniecenie	Tył strona prawa
Drzwi P P	zarysowanie	Bok prawy
Drzwi T P	wgniecenie, korozja	Bok prawy
Drzwi skrzydłowe TP	wgniecenie, zarysowanie	Tył strona prawa
Drzwi skrzydłowe TL	wgniecenie, zarysowanie	Tył strona lewa
Kierunkowskaz lusterka żarnikowe P	zarysowanie płytkie	Bok prawy
Kierunkowskaz lusterka żarnikowe L	zarysowanie płytkie	Bok lewy
Kołpak standard. strukturalny PP	brak	Przód strona prawa
Kołpak standard. strukturalny TP	brak	Tył strona prawa
Kołpak standard. strukturalny PL	brak	Przód strona lewa
Lampa żarnikowe TP	pęknięcie	Tył strona prawa
Listwa błotnika n/lakier. TP	zarysowanie	Tył strona prawa
Listwa błotnika n/lakier. TL	brak	Tył strona lewa
Listwa zderzaka n/lakier. TL	zarysowanie	Tył strona lewa
Pokrywa	odpryski lakieru	Przód
Próg P	zarysowanie, wgniecenie	Bok prawy
Próg L	zarysowanie	Bok lewy
Słupek (B) P	zarysowanie	Bok prawy
Ściana boczna TP	wgniecenie	Tył strona prawa
Ściana boczna TL	wgniecenie	Tył strona lewa
Matą wygłuszającą pokrywy	rozerwanie	Przód
Zderzak n/lakier. PRZ	pęknięcie, zarysowanie	Przód
Zderzak n/lakier. TYŁ	pęknięcie	Tył
Obudowa lusterka zewnętrznego n/lakier. P	zarysowanie	Bok prawy
Obudowa lusterka zewnętrznego n/lakier. L	zarysowanie płytkie	Bok lewy
Reflektor standard. PP	zarysowanie	Przód strona prawa

Kabina

Nie stwierdzono uszkodzeń elementów dla strefy.

Wnętrze

Nazwa elementu	Rodzaj uszkodzenia	Umiejscowienie
Deska rozdzielcza tworzywo	inne	Przód (w)
Radioodbiornik	brak	Przód (w)
Fotel PL tekstyl. standard.	zabrudzenie	Fotele/Kanapa
Fotel PP tekstyl. standard.	przepalenie	Fotele/Kanapa

Wnętrze kabiny

Nie stwierdzono uszkodzeń elementów dla strefy.

Przedział ładunkowy

Nazwa elementu	Rodzaj uszkodzenia	Umiejscowienie
Oslona / wykładzina bocz. przestrz. bag. L	pęknięcie	Bagażnik
Podłoga bagażnika	zarysowanie, wgniecenie	Bagażnik

Rama/Podwozie

Nie stwierdzono uszkodzeń elementów dla strefy.

Uwagi ogólne - dot. wyceny

Dokumenty pojazdu

Nie przedstawiono żadnych dokumentów pojazdu. Poniżej komentarz w tej kwestii.
brak dokumentów podczas oględzin

Informacja dotycząca pochodzenia pojazdu

Pojazd zakupiony w kraju u autoryzowanego przedstawiciela danej marki.

Dodatkowe uwagi dotyczące sam. osobowego:

Nie dotyczy.

Jazda próbna

Jazdę próbną przeprowadzono na odcinku oraz w czasie umożliwiającym zgrubne określenie stanu technicznego pojazdu.

Badanie poprawności i/lub budowy numerów identyfikacyjnych/seryjnych obiektu:

Nie badano.

Weryfikacja prawdziwości danych obiektu, w tym roku produkcji i innych.

Nie przeprowadzono - przyjęto wg okazanych dokumentów i wskazanych źródeł.

Zabezpieczenia przeciwkradzieżowe

fabryczne

- Nie weryfikowano odczytanego stanu drogomierza z zapisami w urządzeniach elektronicznych pojazdu.
- Niniejsza ekspertyza służy wyłącznie do oszacowania wartości rynkowej przedmiotu wyceny i nie może być wykorzystywana do żadnego innego celu, niż wymieniony powyżej. Wycena nie może stanowić podstawy do oceny cech i stanu wycenianego obiektu przy jego zakupie.
- Rzeczoznawca nie bierze na siebie odpowiedzialności za wady ukryte (prawne i fizyczne) oraz ewentualne skutki wynikające z dalszego użytkowania przedmiotu wyceny, a także za skutki wykorzystania samej wyceny.
- Powyższa wycena nie jest szczegółową ekspertyzą stanu technicznego przedmiotu wyceny i za taką nie może być uznawana, w szczególności nie może być traktowana jako gwarancja sprzedaży przedmiotu wyceny za oszacowaną wartość.
- Niniejsza wycena nie może być publikowana w całości w jakimkolwiek dokumencie bez zgody wykonawców i bez uzgodnienia z nimi formy i treści takiej publikacji.
- Wycenę przeprowadzono w oparciu o dostarczoną dokumentację oraz badanie organoleptyczne

wycenianego obiektu. Nie prowadzono badań diagnostycznych oraz weryfikacji warsztatowej przedmiotu wyceny.

- Niniejsza wycena została sporządzona na podstawie oględzin wycenianego przedmiotu w warunkach występujących w miejscu jego udostępnienia.

Zastrzeżenia ograniczające - dot. wyceny

- Nie weryfikowano przebiegu pojazdu. Przyjęto na podstawie wskazań drogomierza.
- Niniejsza ekspertyza służy wyłącznie do oszacowania wartości rynkowej przedmiotu wyceny i nie może być wykorzystywana do żadnego innego celu, niż wymieniony powyżej. Wycena nie może stanowić podstawy do oceny cech i stanu wycenianego obiektu przy jego zakupie.
- Rzeczoznawca nie bierze na siebie odpowiedzialności za wady ukryte (prawne i fizyczne) oraz ewentualne skutki wynikające z dalszego użytkowania przedmiotu wyceny, a także za skutki wykorzystania samej wyceny.
- Powyższa wycena nie jest szczegółową ekspertyzą stanu technicznego przedmiotu wyceny i za taką nie może być uznawana.
- Niniejsza wycena nie może być publikowana w całości w jakimkolwiek dokumencie bez zgody wykonawców i bez uzgodnienia z nimi formy i treści takiej publikacji. Zakaz publikacji nie dotyczy posługiwania się wyceną w umowach cywilno-prawnych zawieranych przez zleceniodawcę i dotyczących przedmiotu wyceny.
- Wycenę przeprowadzono w oparciu o dostarczoną dokumentację oraz badanie organoleptyczne wycenianego obiektu. Nie prowadzono badań diagnostycznych oraz weryfikacji warsztatowej przedmiotu wyceny.
- Niniejsza wycena została sporządzona na podstawie oględzin wycenianego przedmiotu w warunkach występujących w miejscu jego udostępnienia.
- Nie badano poprawności i/lub budowy numerów identyfikacyjnych/seryjnych obiektu oraz nie weryfikowano prawdziwości wszystkich danych obiektu.

DOKUMENTACJA FOTOGRAFICZNA



Fot. 1.
Przekątna przednia lewa



Fot. 2.
Przód

DOKUMENTACJA FOTOGRAFICZNA



Fot. 3.
Przekątna przednia prawa



Fot. 4.
Przekątna tylna prawa

DOKUMENTACJA FOTOGRAFICZNA



Fot. 5.
Tył



Fot. 6.
Przekątna tylna lewa

DOKUMENTACJA FOTOGRAFICZNA



Fot. 7.
Numer identyfikacyjny



Fot. 8.
Tabliczka znamionowa

DOKUMENTACJA FOTOGRAFICZNA



Fot. 9.
Komora silnika



Fot. 10.
Spód pojazdu przód

DOKUMENTACJA FOTOGRAFICZNA



Fot. 11.
Spód tył



Fot. 12.
Bagażnik

DOKUMENTACJA FOTOGRAFICZNA



Fot. 13.
Zestaw wskaźników



Fot. 14.
Widok przez otwarte drzwi przednie lewe

DOKUMENTACJA FOTOGRAFICZNA



Fot. 15.
Widok przez otwarte drzwi tylne lewe



Fot. 16.
Widok z tylnej kanapy na deskę rozd.

DOKUMENTACJA FOTOGRAFICZNA



Fot. 17.
Konsola środkowa



Fot. 18.
Tunel środkowy

DOKUMENTACJA FOTOGRAFICZNA



Fot. 19.
Kierownica (na wprost)



Fot. 20.
Kierownica z lewej strony

DOKUMENTACJA FOTOGRAFICZNA



Fot. 21.
Zdjęcie do protokołu



Fot. 22.
Zdjęcie do protokołu

DOKUMENTACJA FOTOGRAFICZNA



Fot. 23.
Zdjęcie do protokołu



Fot. 24.
Zdjęcie do protokołu

DOKUMENTACJA FOTOGRAFICZNA

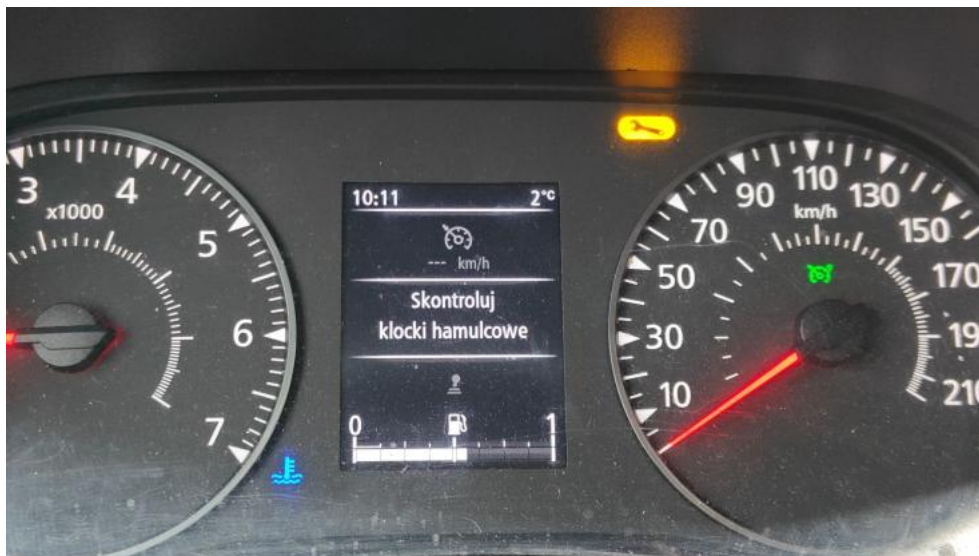


Fot. 25.
Zdjęcie do protokołu



Fot. 26.
Zdjęcie do protokołu

DOKUMENTACJA FOTOGRAFICZNA



Fot. 27.
Zdjęcie do protokołu



Fot. 28.
Kołpak standard. strukturalny PP - brak 1

DOKUMENTACJA FOTOGRAFICZNA



Fot. 29.
Reflektor standard. PP - zdjęcie pogładowe 1



Fot. 30.
Reflektor standard. PP - zarysowanie 1

DOKUMENTACJA FOTOGRAFICZNA



Fot. 31.
Błotnik metal TP - zdjęcie poglądowe 1



Fot. 32.
Błotnik metal TP - zdjęcie poglądowe 2

DOKUMENTACJA FOTOGRAFICZNA



Fot. 33.
Błotnik metal TP - wgniecenie 1



Fot. 34.
Błotnik metal TP - wgniecenie 2

DOKUMENTACJA FOTOGRAFICZNA



Fot. 35.
Drzwi skrzydłowe TP - zdjęcie pogładowe 1



Fot. 36.
Drzwi skrzydłowe TP - wgniecenie 1

DOKUMENTACJA FOTOGRAFICZNA



Fot. 37.
Drzwi skrzydłowe TP - wgniecenie 2



Fot. 38.
Drzwi skrzydłowe TP - zarysowanie 1

DOKUMENTACJA FOTOGRAFICZNA

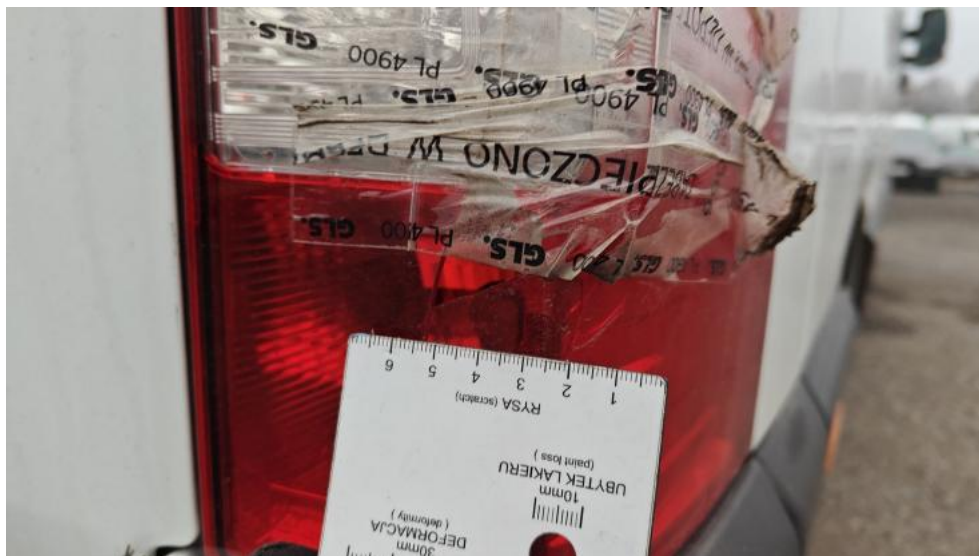


Fot. 39.
Kołpak standard. strukturalny TP - brak 1



Fot. 40.
Lampa żarnikowe TP - zdjęcie poglądowe 1

DOKUMENTACJA FOTOGRAFICZNA



Fot. 41.
Lampa żarnikowe TP - pęknięcie 1



Fot. 42.
Lampa żarnikowe TP - pęknięcie 2

DOKUMENTACJA FOTOGRAFICZNA



Fot. 43.

Listwa błotnika n/lakier. TP - zdjęcie poglądowe 1



Fot. 44.

Listwa błotnika n/lakier. TP - zdjęcie poglądowe 2

DOKUMENTACJA FOTOGRAFICZNA



Fot. 45.
Listwa błotnika n/lakier. TP - zarysowanie 1



Fot. 46.
Listwa błotnika n/lakier. TP - zarysowanie 2

DOKUMENTACJA FOTOGRAFICZNA



Fot. 47.
Ściana boczna TP - zdjęcie poglądowe 1



Fot. 48.
Ściana boczna TP - wgniecenie 1

DOKUMENTACJA FOTOGRAFICZNA



Fot. 49.
Drzwi skrzydłowe TL - zdjęcie poglądowe 1



Fot. 50.
Drzwi skrzydłowe TL - wgniecenie 1

DOKUMENTACJA FOTOGRAFICZNA



Fot. 51.
Drzwi skrzydłowe TL - zarysowanie 1



Fot. 52.
Listwa błotnika n/lakier. TL - zdjęcie poglądowe 1

DOKUMENTACJA FOTOGRAFICZNA



Fot. 53.

Listwa błotnika n/lakier. TL - brak 1



Fot. 54.

Listwa błotnika n/lakier. TL - brak 2

DOKUMENTACJA FOTOGRAFICZNA

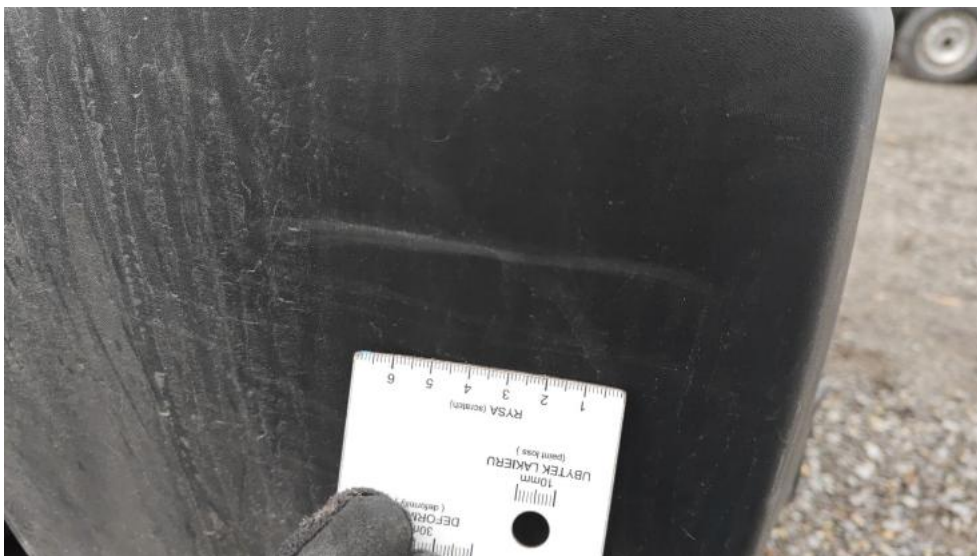


Fot. 55.
Listwa błotnika n/lakier. TL() - brak 3



Fot. 56.
Listwa zderzaka n/lakier. TL - zdjęcie poglądowe 1

DOKUMENTACJA FOTOGRAFICZNA



Fot. 57.
Listwa zderzaka n/lakier. TL - zarysowanie 1



Fot. 58.
Ściana boczna TL - zdjęcie poglądowe 1

DOKUMENTACJA FOTOGRAFICZNA



Fot. 59.
Ściana boczna TL - zdjęcie pogładowe 2



Fot. 60.
Ściana boczna TL - wgniecenie 1

DOKUMENTACJA FOTOGRAFICZNA



Fot. 61.
Ściana boczna TL - wgniecenie 2



Fot. 62.
Ściana boczna TL() - wgniecenie 3

DOKUMENTACJA FOTOGRAFICZNA

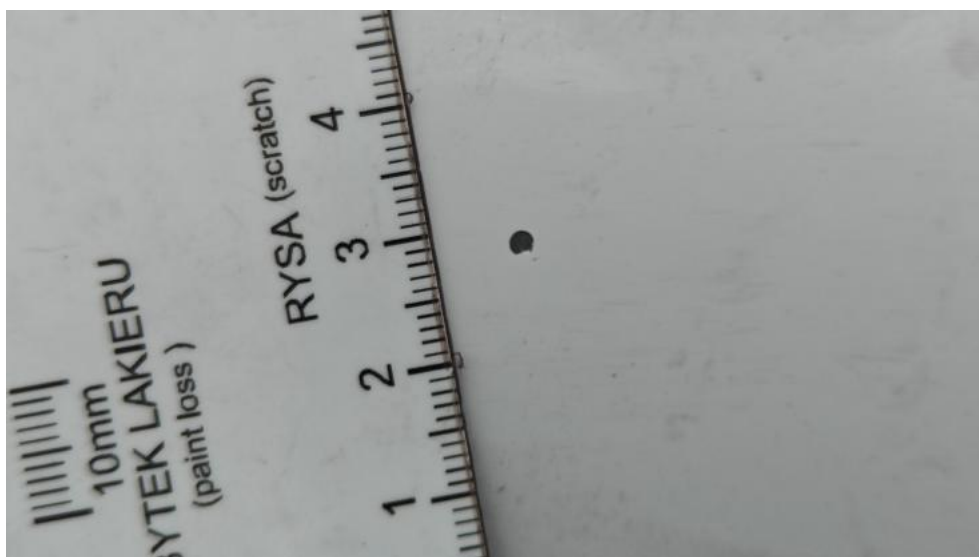


Fot. 63.
Kołpak standard. strukturalny PL - brak 1



Fot. 64.
Pokrywa - zdjęcie poglądowe 1

DOKUMENTACJA FOTOGRAFICZNA



Fot. 65.

Pokrywa - odpryski lakieru 1



Fot. 66.

Mata wygłuszająca pokrywy - zdjęcie poglądowe 1

DOKUMENTACJA FOTOGRAFICZNA



Fot. 67.
Mata wygłuszająca pokrywy - rozerwanie 1



Fot. 68.
Zderzak n/lakier. PRZ - zdjęcie poglądowe 1

DOKUMENTACJA FOTOGRAFICZNA



Fot. 69.
Zderzak n/lakier. PRZ - pęknięcie 1



Fot. 70.
Zderzak n/lakier. PRZ - zarysowanie 1

DOKUMENTACJA FOTOGRAFICZNA



Fot. 71.
Drzwi P P - zdjęcie poglądowe 1



Fot. 72.
Drzwi P P - zarysowanie 1

DOKUMENTACJA FOTOGRAFICZNA



Fot. 73.
Drzwi T P - zdjęcie poglądowe 1



Fot. 74.
Drzwi T P - wgniecenie 1

DOKUMENTACJA FOTOGRAFICZNA



Fot. 75.
Drzwi T P - korozja 1



Fot. 76.
Kierunkowskaz lusterka żarnikowe P - zarysowanie płytkie 1

DOKUMENTACJA FOTOGRAFICZNA



Fot. 77.
Próg P - zdjęcie poglądowe 1



Fot. 78.
Próg P - zdjęcie poglądowe 2

DOKUMENTACJA FOTOGRAFICZNA



Fot. 79.
Próg P - zarysowanie 1



Fot. 80.
Próg P - wgniecenie 1

DOKUMENTACJA FOTOGRAFICZNA



Fot. 81.
Słupek (B) P - zdjęcie poglądowe 1



Fot. 82.
Słupek (B) P - zarysowanie 1

DOKUMENTACJA FOTOGRAFICZNA



Fot. 83.
Obudowa lusterka zewnętrznego n/lakier. P - zdjęcie poglądowe 1



Fot. 84.
Obudowa lusterka zewnętrznego n/lakier. P - zarysowanie 1

DOKUMENTACJA FOTOGRAFICZNA



Fot. 85.
Kierunkowskaz lusterka żarnikowe L - zarysowanie płytkie 1



Fot. 86.
Próg L - zarysowanie 1

DOKUMENTACJA FOTOGRAFICZNA



Fot. 87.
Obudowa lusterka zewnętrznego n/lakier. L - zdjęcie pogładowe 1



Fot. 88.
Obudowa lusterka zewnętrznego n/lakier. L - zarysowanie płytkie 1

DOKUMENTACJA FOTOGRAFICZNA



Fot. 89.
Zderzak n/lakier. TYŁ - zdjęcie poglądowe 1



Fot. 90.
Zderzak n/lakier. TYŁ - pęknięcie 1

DOKUMENTACJA FOTOGRAFICZNA



Fot. 91.
Deska rozdzielcza tworzywo - zdjęcie poglądowe 1



Fot. 92.
Deska rozdzielcza tworzywo - inne 1

DOKUMENTACJA FOTOGRAFICZNA

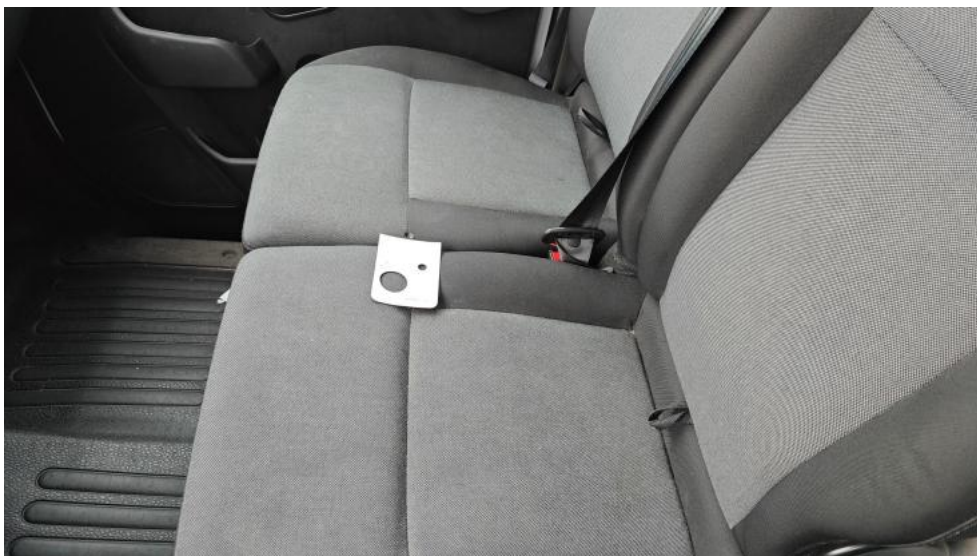


Fot. 93.
Radiodbiornik - brak 1



Fot. 94.
Fotel PL tekstyl. standard. - zabrudzenie 1

DOKUMENTACJA FOTOGRAFICZNA



Fot. 95.
Fotel PP tekstyl. standard. - zdjęcie pogładowe 1



Fot. 96.
Fotel PP tekstyl. standard. - przepalenie 1

DOKUMENTACJA FOTOGRAFICZNA



Fot. 97.

Osiłona / wykładzina bocz. przestrz. bag. L - zdjęcie poglądowe 1



Fot. 98.

Osiłona / wykładzina bocz. przestrz. bag. L - pęknięcie 1

DOKUMENTACJA FOTOGRAFICZNA



Fot. 99.
Podłoga bagażnika - zdjęcie pogładowe 1



Fot. 100.
Podłoga bagażnika - zarysowanie 1

DOKUMENTACJA FOTOGRAFICZNA



Fot. 101.
Podłoga bagażnika - wgniecenie 1



Fot. 102.
Podłoga bagażnika - wgniecenie 2