

Nr zlecenia DEKRA: MHC/WAW/19478/25/03/18
Nr zlecenia/szkody:
Data zlecenia: 18-03-2025

DEKRA Polska - Centrala
02-673 Warszawa, ul. Konstruktorska 12A

Zleceniodawca:
Hitachi Aukcja
MHC MOBILITY Sp. z o.o.
Franciszka Klimczaka 1, 02-797 Warszawa

Rzeczoznawcy:
Cezary Zarębski (NEW)
DEKRA Polska - współpraca O/Warszawa
Dariusz Gomuliński
DEKRA Polska - Centrala

Ocena stanu technicznego pojazdu

Eurotax-Kod EC	Marka, model, typ pojazdu				Rodzaj nadwozia
0147519	SKODA, Kodiaq 16-21, Kodiaq 2.0 TDI 4x4 Style DSG				KOM
Rodzaj silnika	Pojemność [ccm]	Moc [KM/kW]	Skrzynia biegów	Stan licznika [km] (odczytany)	Ilość drzwi/miejsc
z zapłonem samoczynnym	1968	200/147	automatyczna	201 814	5/5
Nr rej. pojazdu	Nr nadwozia (VIN)		Data 1-rej./rok prod.	Następne bad. tech.	Lakier
WE2V634	TMBLN7NS4M8032894		10-03-2021/2020	07-03-2026	szary/METALIK

Data oględzin: 21-03-2025

Miejsce oględzin:

Estrady 5
05-080 Kludyn

Wyposażenie standardowe wg Eurotax

8 głośników, ABS - system zapobiegający blokowaniu się kół podczas hamowania, ASR - system optymalizacji przyczepności podczas przyśpieszania, AUTO LIGHT ASSIST – funkcja automatycznego włączania i wyłączenia świateł drogowych, Airbag 6 sztuk (czołowe poduszki kierowcy i pasażera, boczne poduszki - przód, kurtyny powietrzne), Airbag kolan kierowcy, Bluetooth (zestaw głośnomówiący), Care Connect (eCall – wezwanie pomocy po wypadku, poszerzony zakres serwisowej, zdalny dostęp), Czujnik odległości przy parkowaniu - przód/tył, DRIVER ALERT - funkcja wykrywania zmęczenia kierowcy, DRIVING MODE SELECT - dla napędu 4x4 z funkcją off-road, DRIVING MODE SELECT - wybór profilu jazdy, DSR - system podpowiedzi ruchu kierownicą, EDS - elektroniczna blokada mechanizmu różnicowego, ESC - system stabilizacji toru jazdy, El. podnoszenie szyb - przód i tył, FRONT ASSIST – kontrola odstępu z funkcją awaryjnego hamowania, Felgi aluminiowe 19 TRIGLAV z ogumieniem 235/50, Fotel kierowcy i pasażera z przodu - regulacja lędźwi, Fotele przednie z funkcją podgrzewania, Fotele przednie z manualną regulacją wysokości, Funkcja SmartLink - wyświetlanie informacji z telefonu na ekranie radia lub nawigacji, Funkcja Start-Stop i odzyskiwania energii, Gniazdo 12V w komorze bagażnika, HBA - hydrauliczny system wspomagania awaryjnego hamowania, HHC - system wspomagania ruszania pod wzniesienia, Immobilizer, Kierownica wielofunkcyjna 2-ramienna skórzana (radio, telefon), Klimatyzacja automatyczna Climatronic, 3-strefowa, Komputer pokładowy z kolorowym wyświetlaczem Maxi DOT, Koło zapasowe - dojazdowe, Lakier uni, Lampy przednie Full LED z funkcją świateł AFS, przednie światła przeciwmgłowe z funkcją CORNER, Lampy tylne w technologii LED (w tym kierunkowskazy i oświetlenie tablicy rejestracyjnej, Listwy wokół szyb bocznych w kolorze chromu, Lusterka boczne elektryczne, podgrzewane, składane, automatycznie przyciemniane z pamięcią, Lusterka boczne i klamki drzwi w kolorze nadwozia, Lusterko wsteczne przyciemniające się automatycznie + czujnik deszczu, MANOEUVRE ASSIST - funkcja automatycznego hamowania podczas manewru cofania, MKB – Multi Collision Brake, MSR - system optymalizacji przyczepności podczas hamowania silnikiem, Nagrzewnica dodatkowa, Ogranicznik prędkości, Ozdobne nakładki na progi w drzwiach przednich i tylnych, Oświetlenie przestrzeni bagażowej, element mocujący i przenośna latarka, PEDESTRIAN MONITOR - system hamowania awaryjnego w przypadku wykrycia pieszych przed pojazdem (AEB), Parasole w schowku drzwi kierowcy i pasażera z przodu, Podgrzewane dysze spryskiwaczy przedniej szyby, Podłokietnik dla pasażerów w drugim rzędzie siedzeń, Podłokietnik z przodu, RBS - osuszanie tarcz hamulcowych, Radio Bolero (Ekran

dotykowy 8 cali, USB, obsługa głosowa ze wzmacniaczem głosu ICC, WLAN), Relingi dachowe - srebrne, Schowek na okulary, Schowek pod fotelem kierowcy i pasażera (nieдоступny dla elektrycznie sterowanego fotela pasażera), Spryskiwacze lamp przednich, TPM - system kontroli ciśnienia w oponach, Tapicerka materiałowa Style, Tempomat aktywny do 210 km/h, Tuner DAB+ funkcja odbioru programów radiowych w formie cyfrowej, Uchwyty ISOFIX do instalacji fotelika dziecięcego, tył z mocowaniem TopTether, Wyłącznik poduszki powietrznej pasażera, Wyświetlacz Maxi DOT, kolorowy, Zamek centralny z pilotem, Zestaw siatek w bagażniku, Światła do jazdy dziennej LED.

Wyposażenie dealerskie

Lakier metalik, SUNSET - Szyby boczne tylne oraz szyba tylna dodatkowo przyciemniane.

Ogumienie

Oś	Koło	Producent, typ	Rozmiar	Profil zmierzony
przednia	prawe	FALKEN, EUROWINTER SUV	235/50 19 103V	6,0 mm
	lewe	FALKEN, WINTERCRAFT	235/50 19 103V	6,0 mm
tylna	prawe	FALKEN, EUROWINTER SUV	235/50 19 103V	6,0 mm
	lewe	FALKEN, WINTERCRAFT	235/50 19 103V	6,0 mm

Kompletność dokumentów poj./wyposażenia/akcesoriów/inne

[Dokumenty rej.] - POLISA UBEZP. (Nie.), Kluczyki (TAK - 2), Tablice rejestracyjne (TAK - 2), Dowód rejestracyjny (TAK), Karta pojazdu (NIE), [AKCESORIA POJ. (obowiązkowe)] - Apteczka pierw. pomocy (NIE), Gaśnica (TAK), Trójkąt ostrzegawczy (TAK), Instrukcja obsługi poj. (TAK), KSIĄŻKA PRZEGLĄDÓW (Nie.)

Uwagi Rzeczoznawcy - dot. wyceny

popisuje pasek osprzetu

Grubość powłoki lakierowej

W zakresie do 150 μm

Poz.	Nazwa części	Przedział grubości powłoki lakierowej [μm]
1	Pokrywa komory silnika	do 150
2	Błotnik przedni lewy	do 150
3	Błotnik przedni prawy	do 150
4	Słupek przedni lewy	do 150
5	Słupek przedni prawy	do 150
6	Słupek środkowy lewy	do 150
7	Słupek środkowy prawy	do 150
8	Dach	do 150
9	Drzwi przednie lewe	do 150
10	Drzwi przednie prawe	do 150
11	Drzwi tylne lewe	do 150
12	Błotnik tylny lewy/ściana boczna lewa	do 150

W zakresie do 200 μm

Poz.	Nazwa części	Przedział grubości powłoki lakierowej [μm]
1	Drzwi tylne prawe	150 - 200

W zakresie do 500 µm

Poz.	Nazwa części	Przedział grubości powłoki lakierowej [µm]
1	Pokrywa bagażnika	150 - 500

W zakresie do 2000 µm

Poz.	Nazwa części	Przedział grubości powłoki lakierowej [µm]
1	Błotnik tylny prawy/ściana boczna prawa	200 - 2000

Opis stwierdzonych uszkodzeńDo naprawy

Poz.	Nazwa części	Nr katalogowy	Opis uszkodzenia	Czas [rbg]
1	Nakładka zderzaka przedniego, góra	565807221	rysa/odprysk	
2	Błotnik tylny L	565809601C	wgniecenie, rysa/odprysk	1

Do lakierowania

Poz.	Nazwa części	Rodzaj lakierowania	Opis uszkodzenia	NS [%]
1	Zderzak przedni, część górna a-d	K3		
2	Błotnik tylny K L	III		

Uszkodzenia niekalkulowane

Poz.	Nazwa części	Nr katalogowy	Opis uszkodzenia	Czas [rbg]
1	Nakładka zderzaka przedniego, dół	5658070619B9	zarysowanie	
2	Pokrywa przednia	565823031A	rysa/odprysk	
3	Drzwi przednie (nieuzbrojone) L	565831055	rysa/odprysk	
4	Drzwi przednie (nieuzbrojone) R	565831056	rysa/odprysk	
5	Drzwi tylne (nieuzbrojone) L	565833055	rysa/odprysk	

Oznaczenia:

NS - amortyzacja %, L - lakierowanie >> I - część nowa, II - wierzchnie, III - po naprawie do 50%, IV - po naprawie pow 50%, K1R - tworzywa szt części nowe, K1N - tworzywa szt części nowe, K1G - tworzywa szt części nowe, K2 - tworzywa szt wierzchnie, K3 - tworzywa szt po naprawie

Uwagi końcowe

DEKRA Polska nie bierze odpowiedzialności za wykorzystanie niniejszej oceny technicznej jako źródła informacji o pojeździe przy jego zakupie.

DOKUMENTACJA FOTOGRAFICZNA



Fot. 1
Przekątna przednia lewa



Fot. 2
Przód



Fot. 3
Przekątna przednia prawa



Fot. 4
Próg prawy (widok od przodu)



Fot. 5
Bok prawy z przodu



Fot. 6
Bok prawy z tyłu



Fot. 7
Przekątna tylna prawa



Fot. 8
Tył

DOKUMENTACJA FOTOGRAFICZNA



Fot. 9
Przekątna tylna lewa



Fot. 10
Bok lewy z tyłu



Fot. 11
Bok lewy z przodu



Fot. 12
Próg lewy (widok od przodu)



Fot. 13
Numer identyfikacyjny



Fot. 14
Tabliczka znamionowa



Fot. 15
Zestaw wskaźników - przebieg

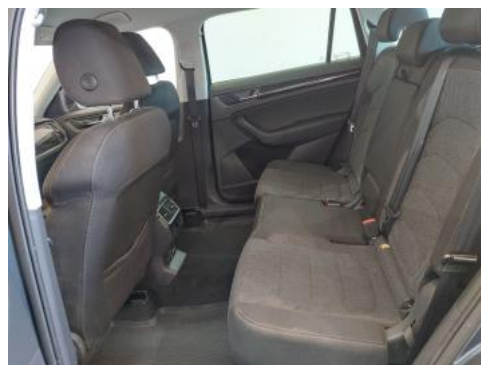


Fot. 16
Zestaw wskaźników - serwis

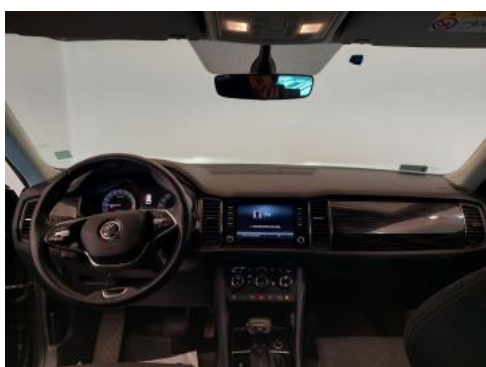
DOKUMENTACJA FOTOGRAFICZNA



Fot. 17
Widok przez otwarte drzwi przednie lewe



Fot. 18
Widok przez otwarte drzwi tylne lewe



Fot. 19
Widok z tylnej kanapy na deskę rozdź.



Fot. 20
Konsola środkowa



Fot. 21
Tunel środkowy



Fot. 22
Kierownica (na wprost)



Fot. 23
Kierownica z lewej strony



Fot. 24
Komora silnika

DOKUMENTACJA FOTOGRAFICZNA



Fot. 25
Bagażnik



Fot. 26
Koło zapasowe



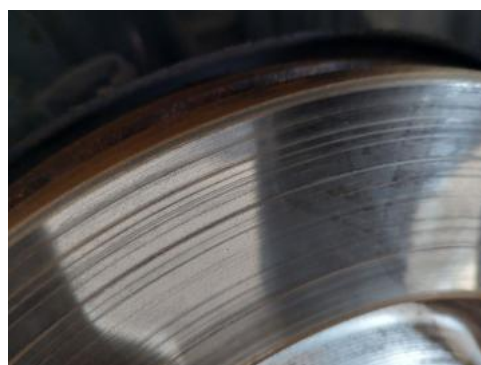
Fot. 27
Spód pojazdu przód



Fot. 28
Spód pojazdu tył



Fot. 29
Tarcza hamulcowa przednia lewa



Fot. 30
Tarcza hamulcowa przednia prawa



Fot. 31
Tarcza hamulcowa tylna prawa



Fot. 32
Tarcza hamulcowa tylna lewa

DOKUMENTACJA FOTOGRAFICZNA



Fot. 33
Dowód rej. Str. 1



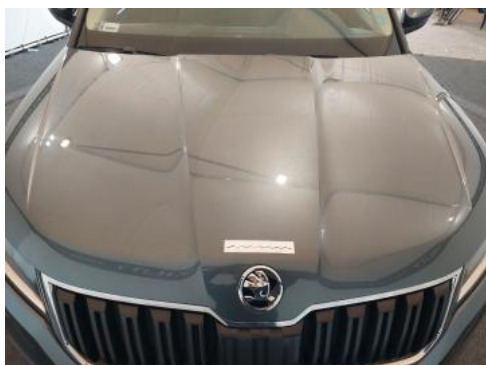
Fot. 34
Dow. Rej. Str.2 i klucze



Fot. 35
Instrukcje



Fot. 36
Zdjęcie do protokołu



Fot. 37
Pokrywa komory silnika - Rysa/odprysk 1



Fot. 38
Spoiler zderzaka przedniego - Rysa/odprysk 1



Fot. 39
Zderzak przedni cz P - zdjęcie poglądowe 1



Fot. 40
Zderzak przedni cz P - Rysa/odprysk 1

DOKUMENTACJA FOTOGRAFICZNA



Fot. 41
Drzwi przednie P - Rysa/odprysk 1



Fot. 42
Błotnik tylny L / Ściana boczna L - Rysa/odprysk 1



Fot. 43
Błotnik tylny L / Ściana boczna L - Wgniecenie/odkształcenie 1



Fot. 44
Drzwi przed L - Rysa/odprysk 1



Fot. 45
Drzwi tylne L - Rysa/odprysk 1