



Condizione Relazione

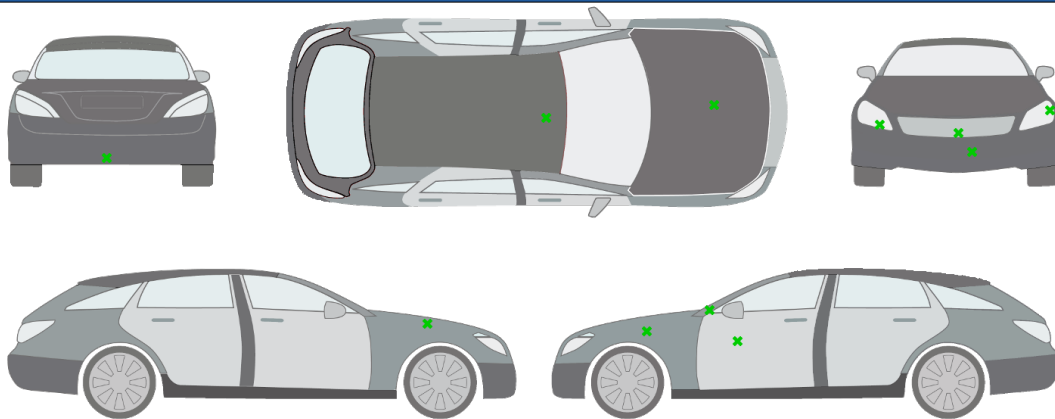
Numero di rapporto:	000000824559-IT867	Numero di contratto:	788473
Targa:	GN691SC		

Dati del veicolo

Mercedes-Benz GLA;Crossover;Hybride;;Silver

Numero di telaio:	W1N4N8GB0PJ452908	Chilometraggio Rivelato:	0 km
Data Immatr. / Anno di costr.:	05.04.2023 /	Data e luogo Perizia:	11.03.2025 Castelnuovo Scrvia
Vernice:	Grigio	Tipo di vernice:	Metallizzato
Numero di Chiavi:	2	Tipo Rivestimento Interno:	Pelle / Tessuto
Colore Rivestimento Interno:	Nero		

Valutazione dei danni



- 1.) cofano | Rotto
- 2.) parafrango anteriore - sinistro | Rotto
- 3.) griglia anteriore sopra | Rotto
- 4.) paraurti anteriore | Rotto
- 5.) Parafrango anteriore - destro | Ammaccature/rigonfiamenti
- 6.) paraurti posteriore | Graffio/Rigature
- 7.) porta anteriore - sinistra | Graffio/Rigature
- 8.) A-colonna anteriore - sinistra | Graffio/Rigature
- 9.) tetto | Ammaccature/rigonfiamenti
- 10.) faro alogeno - destro | Rotto
- 11.) faro alogeno - sinistro | Rotto

commento/riferimento:

riferimento: Veicolo non marciante, quadro strumenti non si accende.

Documentazione fotografica



Anteriore sinistra



Anteriore Destra



Posteriore sinistra



Posteriore destra



Interno



Interno



Interno



Interno Posteriore



Interno Posteriore



Bagagliaio



Bagagliaio



Chilometraggio



Chilometraggio



Cerchi



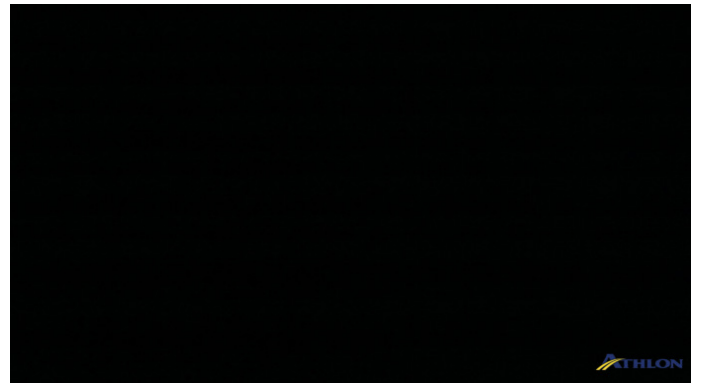
vano motore



Altro



Altro



folio complementare



folgio complementare



1. cofano
Rotto



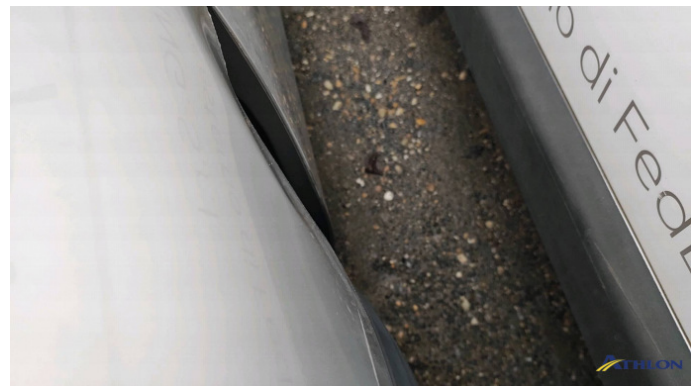
1. cofano
Rotto



1. cofano
Rotto



2. parafango anteriore - sinistro
Rotto



2. parafango anteriore - sinistro
Rotto



2. parafango anteriore - sinistro
Rotto



3. griglia anteriore sopra
Rotto



3. griglia anteriore sopra
Rotto



4. paraurti anteriore
Rotto



4. paraurti anteriore
Rotto



4. paraurti anteriore
Rotto



4. paraurti anteriore
Rotto



4. paraurti anteriore
Rotto



4. paraurti anteriore
Rotto



4. paraurti anteriore
Rotto



4. paraurti anteriore
Rotto



4. paraurti anteriore
Rotto



5. Parafango anteriore - destro
Ammaccature/rigonfiamenti



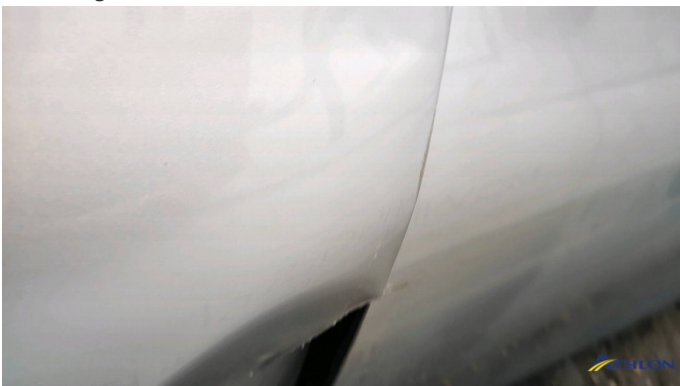
5. Parafango anteriore - destro
Ammaccature/rigonfiamenti



6. paraurti posteriore
Graffio/Rigature



6. paraurti posteriore
Graffio/Rigature



7. porta anteriore - sinistra
Graffio/Rigature



7. porta anteriore - sinistra
Graffio/Rigature



8. A-colonna anteriore - sinistra
Graffio/Rigature



9. tetto
Ammaccature/rigonfiamenti



10. faro alogeno - destro
Rotto



10. faro alogeno - destro
Rotto



11. faro alogeno - sinistro
Rotto



11. faro alogeno - sinistro
Rotto



11. faro alogeno - sinistro
Rotto