



## Minderwertgutachten

<b>Kunde:</b>	<b>Santander Consumer Bank AG, Egerland-Helf-Mosolf-Autorola</b>
<b>Referenznummer:</b>	

Fahrzeugdaten			
<b>BMW Baureihe X6 xDrive35d</b>			
Fahrzeug-Ident.-Nr.:	<b>WBAFG010X0L188641</b>	Laufleistung abgelesen:	<b>216757 km</b>
Erstzulassung / Baujahr:	<b>16.12.2008 / 2008</b>	Besichtigungsdatum/-ort:	<b>17.03.2025 Faulbach</b>
Fahrzeugart:	<b>SUV</b>	Re-Import:	<b>Nein</b>
Aufbauart:	<b>Geländewagen/Pickup</b>	KBA-Nr. (HSN/ TSN):	<b>0005//AJ0</b>
Kraftstoff / Emissionsklasse:	<b>Diesel / -</b>	Getriebe Art:	<b>Automatik</b>
Navi.-Datenträger:	<b>CD/DVD</b>	Hubraum / Leistung:	<b>2993 ccm / 210 kW (286 PS)</b>
Antriebsart:	<b>Allrad</b>	Lackfarbe:	<b>BLACK SAPPHIRE METALLIC</b>
Anzahl Vorbesitzer:	<b>2</b>	Türen / Sitzplätze:	<b>5 / 4</b>
Anzahl Schlüssel:	<b>2</b>	Nächste HU / AU:	<b>- / -</b>
Polster Art:	<b>Leder</b>	Serviceheft verfügbar:	<b>Ja</b>
Farbe Innenausstattung:	<b>Beige</b>	Serviceheft gepflegt:	<b>Teilweise</b>
Raucherfahrzeug:	<b>Nein</b>	Letzter Service km / am:	<b>209175 / 26.04.2024</b>
Fahrzeug fahrbereit:	<b>Ja</b>	Fahrzeug verkehrssicher:	<b>Nein</b>
Vorgelegte Fahrzeug-Unterlagen:	<b>-</b>	Besichtigungsbedingung:	<b>-</b>

Ergebnisse der Einzelbereiche			
	<b>Netto</b>	<b>Mwst. 19%</b>	<b>Brutto</b>
Minderwert	11.681,40 €	2.219,47 €	13.900,87 €
Reparaturkostenkalkulation	0,00 €	0,00 €	0,00 €
<b>Händlereinkaufswert</b>	<b>100,00 €</b>	<b>19,00 €</b>	<b>119,00 €</b>

Das Minderwertgutachten wurde unparteiisch und nach bestem Wissen und Gewissen erstellt. Die im Minderwertgutachten aufgeführten Bilder sind Bestandteil der Fahrzeugbeschreibung, hinsichtlich der Ausstattung und des Fahrzeugzustandes.





**Zubehörteile ( zum Besichtigungszeitpunkt vorgelegt)**

<b>Navi.-Datenträger:</b>	<b>Fzg.Schlüssel:</b>	<b>Serviceheft vorhanden/gepflegt:</b>	<b>Letzter Service bei/am:</b>
CD/DVD	2	Ja / Teilweise	209175 / 26.04.2024
<input checked="" type="checkbox"/> AHK Schlüssel	<input checked="" type="checkbox"/> AHK abnehmbar	<input checked="" type="checkbox"/> AHK fest	<input checked="" type="checkbox"/> AHK schwenkbar
<input checked="" type="checkbox"/> Fernbed. Entertainment	<input checked="" type="checkbox"/> Fernbed. Standheizung	<input checked="" type="checkbox"/> Kopfhörer	<input checked="" type="checkbox"/> LED Scheinwerfer
<input checked="" type="checkbox"/> Laderaumabdeckung	<input checked="" type="checkbox"/> Navigationssystem	<input checked="" type="checkbox"/> Persenning	<input checked="" type="checkbox"/> Trennnetz
<input checked="" type="checkbox"/> Windschott	<input checked="" type="checkbox"/> Xenon Scheinwerfer		

**vorhanden**

**nicht vorhanden**

**Serienausstattung**

- |   |   |
|---|---|
| <ul style="list-style-type: none"> <li>• Airbag Fahrer-/Beifahrerseite</li> <li>• Antriebsart Allradantrieb permanent<br/><i>Antriebsart: xDrive (Allrad)</i></li> <li>• Außenspiegel elektr. verstell- und heizbar</li> <li>• Blinkleuchten Weiß</li> <li>• Dachspoiler mit 3. Bremsleuchte</li> <li>• Dynamische Tractions Control (DTC)</li> <li>• Fahrassistenz-System Bergabfahrkontrolle (HDC)</li> <li>• Fensterheber elektrisch vorn + hinten</li> <li>• Fondorientierte Mittelkonsole</li> <li>• Frontscheibe mit Bandfilter oben</li> <li>• Gepäckraumabdeckung / Rollo</li> <li>• Getriebe Automatik - mit Steptronic (6-Stufen)</li> <li>• Innenausstattung Edelholz Esche</li> <li>• Isofix-Aufnahmen für Kindersitz</li> <li>• Kopf-Airbag-System hinten</li> <li>• Kopfstützen hinten</li> <li>• Lenkrad mit Schaltwippen/-tasten</li> <li>• Licht-Paket</li> <li>• Motor 3,0 Ltr. - 210 kW Turbodiesel KAT<br/><i>Rußpartikelfilter</i></li> <li>• Nebelscheinwerfer<br/><i>Nebelschlussleuchte</i></li> <li>• Reifenpannen-Anzeige</li> <li>• Rücksitzlehne geteilt/klappbar</li> <li>• Scheibenwischer mit Regensensor<br/><i>Automatische Fahrlichtschaltung</i></li> <li>• Sitzausstattung 4-Sitzer</li> <li>• Sperrdifferential</li> <li>• Tagfahrlicht</li> </ul> | <ul style="list-style-type: none"> <li>• Anti-Blockier-System (ABS)</li> <li>• AUX-IN-Anschluss (AUX-IN)</li> <li>• Außentemperaturanzeige</li> <li>• Bordcomputer</li> <li>• Dynamische Stabilitäts-Control (DSC)</li> <li>• Exterieurumfänge Wagenfarbe</li> <li>• Farbmonitor</li> <li>• Fernbedienung für Zentralverriegelung</li> <li>• Fondsitze mit Sportsitze</li> <li>• Fußmatten Velours</li> <li>• Geschwindigkeits-Regelanlage mit Bremsfunktion</li> <li>• Getränkehalter vorn und hinten</li> <li>• Innenspiegel mit Ablendautomatik</li> <li>• Karosserie 5-türig</li> <li>• Kopf-Airbag-System vorn</li> <li>• Lenkrad (Sport/Leder) mit Multifunktion</li> <li>• Lenksäule (Lenkrad) mechan. verstellbar</li> <li>• Mittelarmlehne hinten</li> <li>• Multifunktion für Lenkrad</li> <li>• Radstand 2933 mm</li> <li>• Reifensystem Run-Flat (mit Notlaufeigenschaften)</li> <li>• Scheibenwaschdüsen heizbar</li> <li>• Seitenairbag vorn</li> <li>• Sitze vorn elektr. verstellbar (links mit Memory)</li> <li>• Steckdose (12V-Anschluß) 3-fach</li> <li>• Wärmeschutzverglasung getönt</li> <li>• Zentralverriegelung mit Diebstahlsicherung und Crashsensor</li> </ul> |
|---|---|

- Xenon-Scheinwerfer  
*Scheinwerfer-Reinigungsanlage (SRA)*

#### Sonderausstattung

- |  |  |
|--|--|
| <ul style="list-style-type: none"> <li>• Alarmanlage</li> <li>• CD-Wechsler</li> <li>• Dachreling</li> <li>• Heckklappenbetätigung automatisch</li> <li>• Klimaautomatik 4-Zonen mit autom. Umluft-Control</li> <li>• Metallic-Lackierung</li> <li>• Park-Distance-Control (PDC) vorn und hinten</li> <li>• Servolenkung Aktiv<br/> <i>Servolenkung Servotronic</i></li> <li>• Soft-Close-Automatik für Türen und Kofferraum / Heckklappe</li> <li>• Sport-Paket<br/> <i>Außenausstattung: Shadow-Line Hochglanz, Dachhimmel Anthrazit, Sportsitze vorn, Sitze vorn elektr. verstellbar (links mit Memory), LM-Felgen</i></li> </ul> | <ul style="list-style-type: none"> <li>• Audio-Navigationssystem Professional mit integrierter Handylvorrüstung<br/> <i>Audiosystem BMW Professional (Radio / DVD-Laufwerk MP3-fähig), Vorrüstung Mobiltelefon/Handy mit Bluetooth-Schnittstelle</i></li> <li>• DVD-System im Fond</li> <li>• Dachreling schwarz</li> <li>• HiFi-Lautsprechersystem Professional</li> <li>• LM-Felgen vorn/hinten 10x20 / 11x20 (Sternspeiche 259)</li> <li>• Niveauregulierung<br/> <i>Luftfederung Hinterachse</i></li> <li>• Schiebe-/Hebedach elektrisch (Glas)</li> <li>• Sitzbezug / Polsterung Leder Nevada<br/> <i>Sitzheizung vorn</i></li> <li>• Sonnenschutzverglasung (BMW Individual)<br/> <i>Sonnenschutzverglasung (hinten abgedunkelt)</i></li> <li>• Trittbretter seitlich (Aluminium)</li> </ul> |
|--|--|

Wir weisen darauf hin, dass die bereitgestellten Daten aus der DAT-Datenbank übernommen wurden. Für die Vollständigkeit und Richtigkeit kann keine Haftung übernommen werden.

#### Montierte Bereifung

Reifenart / Felgentyp:	Sommerreifen	Aluminium
1. Achse - links / Zust.	<b>Anderer</b>	<b>275/40/R20/106Y 3 mm</b>
1. Achse - rechts / Zust.	<b>Anderer</b>	<b>275/40/R20/106Y 3 mm</b>
2. Achse - links / Zust.	<b>Kumho</b>	<b>315/35/R20/110Y 5 mm</b>
2. Achse - rechts / Zust.	<b>Anderer</b>	<b>315/35/R20/110Y 5 mm</b>
Verkehrssicherheit:	<b>verkehrssicher</b>	
Ersatzrad:	-	
Zustand Ersatzrad:	-	

#### Allgemeine Prüfung

**Probefahrt:** **Eingeschränkt durchgeführt**  
 Aufgrund der Bedingungen konnte eine kurze Probefahrt nur mit mäßiger Geschwindigkeit durchgeführt werden. Im Rahmen der Probefahrt wurden weitere Prüfungen durchgeführt. Die Ergebnisse sind im weiteren Verlauf des Gutachtens

dokumentiert.

**Unterbodenprüfung:**

**Nicht möglich**

Eine Besichtigung der Fahrzeugunterseite konnte nicht durchgeführt werden.  
Hebebühne bzw. Hubmittel nicht vorhanden.

**Laufleistung plausibel:**

**Nicht prüfbar**

Nicht prüfbar  
Wartungen unvollständig

**Hinweis:**

**Hinweis (Verkehrssicherheit):** Parkbremse Fehlermeldung

**Unfallschadenprüfung**

**Rep. Vorschäden / -höhe brutto:**

**Keine feststellbar**

Im Rahmen einer Sichtprüfung der Karosserieaußenhaut konnten keine Vorschäden festgestellt werden.

**Lackschichtdickenmessung:**

**Innerhalb der Toleranzen**

Am Fahrzeug wurde eine Lackschichtdickenmessung an der Karosserieaußenhaut durchgeführt. Die Messwerte lagen innerhalb der Toleranzen von Erstlackierungen. Hinweise, die auf einen instandgesetzten Unfallschaden oder auf durchgeführte Nachlackierungen hindeuten, waren nicht erkennbar.

**Bestehender Unfallschaden:**

**Nicht festgestellt**

Am Fahrzeug wurden im Rahmen einer Sichtprüfung der Karosserieaußenhaut keine bestehenden Unfallschäden festgestellt (ausgenommen übliche Gebrauchsspuren).

**Hinweis:**

Eine Vorschadenprüfung erfolgt ausschließlich im Rahmen und der Möglichkeiten einer Inaugenscheinnahme und Lackschichtenmessung ohne eine Demontage von Bauteilen. Ein möglicher Vorschadenumfang ist unbekannt.



**Übersicht durchgeführte Technikprüfung**

<b>Lichtmaschine / Generator:</b>	✓ Eingeschränkt geprüft	<b>Batterie / Akkumulator:</b>	✓ In Ordnung
<b>Ölverlust:</b>	✓ Eingeschränkt geprüft		
<b>Klimaanlage:</b>	✗ Nicht möglich	<b>Lichtanlage:</b>	✗ Nicht in Ordnung
<b>Kupplung:</b>	✗ Nicht vorhanden	<b>Auspuffanlage:</b>	✓ Eingeschränkt geprüft
<b>Motorlauf:</b>	✓ Eingeschränkt geprüft	<b>Stoßdämpfer:</b>	✓ Eingeschränkt geprüft
<b>Getriebe:</b>	✓ Eingeschränkt geprüft		

**Durchgeführte Technikprüfung**

<b>Lichtmaschine / Generator:</b>	Die Funktion der Lichtmaschine (Generator) wurde mit Hilfe der Ladekontrollleuchte im Kombiinstrument geprüft.
<b>Batterie / Akkumulator:</b>	Die Batterie (Akkumulator) wurde bei der Besichtigung geprüft. Der Motor konnte ohne Fremdhilfe gestartet werden.
<b>Ölverlust:</b>	Das Fahrzeug konnte auf Ölverluste nur eingeschränkt geprüft werden. Aufgrund der eingeschränkten Besichtigungsbedingungen können evtl. weitere Ölverluste nicht ausgeschlossen werden.
<b>Klimaanlage:</b>	Die Klimaanlage konnte bei der Besichtigung nicht geprüft werden. **Witterungsbedingt Prüfung nicht möglich.
<b>Lichtanlage:</b>	Zum Besichtigungszeitpunkt wurden Mängel an der Lichtanlage festgestellt. *Scheinwerfer Vorne Beschädigt
<b>Kupplung:</b>	Das Fahrzeug verfügt über keine Kupplung, da es sich um ein Autmatikgetriebe oder ein ähnliches Getriebe handelt.
<b>Auspuffanlage:</b>	Die Auspuffanlage konnte bei der Besichtigung nur eingeschränkt geprüft werden. Aufgrund der eingeschränkten Besichtigungsbedingungen können evtl. weitere Mängel nicht ausgeschlossen werden.
<b>Motorlauf:</b>	Die Überprüfung des Motorlaufs war nur eingeschränkt möglich. Dabei wurden keine akustischen bzw. visuellen Auffälligkeiten festgestellt.
<b>Stoßdämpfer:</b>	Die Stoßdämpfer konnten bei der Besichtigung nur eingeschränkt geprüft werden. Aufgrund der eingeschränkten Besichtigungsbedingungen können evtl. weitere Mängel nicht ausgeschlossen werden.
<b>Getriebe:</b>	Das Getriebe konnte im Rahmen der Probefahrt/Anfahrtstest eingeschränkt geprüft werden.
<b>Hinweis:</b>	*Fahrzeug hat Alter und Laufleistungs bedingte Gebrauchsspuren innen und außen.



Schäden



	<b>Bauteil</b>	<b>Schaden</b>
1.	Beide Vorderen Sitze	Beschädigt
2.	Türverkleidung Vorne - Links	Beschädigt
3.	alle Türverkleidungen Zierleisten	Beschädigt
4.	Fensterheberschaltheit Vorne Links	Beschädigt
5.	Parkbremse	Fehlermeldung
6.	Beide Scheinwerfer Vorne	Beschädigt
7.	Felge Vorne - Links	Kratzer
8.	Felge Vorne - Rechts	Kratzer
9.	Kotflügel Vorne - Rechts Verbreiterung	Beschädigt
10.	Stoßfänger Vorne	Beschädigt
11.	Kotflügel Vorne - Links	Abschürfung
12.	Motorhaube	Beschädigt
13.	Windschutzscheibe	Beschädigt
14.	Außenspiegel Kappe Links	Kratzer
15.	Tür Vorne - Links	Verformt
16.	Außenspiegel Glas - Links	Fehlt
17.	Türeinstieg Vorne - Links	Beschädigt
18.	Dachrahmen - Links	Verformt
19.	Tür Hinten - Links	Kratzer
20.	Türverkleidung Hinten - Links Griff	Beschädigt
21.	Türeinstieg Hinten - Links	Beschädigt
22.	Mittelkonsole Hinten Klappe geht nicht zu	Beschädigt
23.	Bildschirm Hinten	Ohne Funktion
24.	Seitenwand - Hinten - Links	Verformt
25.	Seitenwand - Hinten - Rechts Verbreiterung	Beschädigt
26.	Stoßfänger Hinten	Beschädigt

	Verkleidung Rechts und Blende Rechts		
27.	Stoßfänger Hinten	Beschädigt	
28.	Schalter Heckklappe	Bruch	
29.	Seitenwand - Hinten - Rechts	Verformt	
30.	Tür Hinten - Rechts	Verformt	
31.	Türverkleidung Hinten - Links	Beschädigt	
32.	Türverkleidung Hinten - Rechts Griff	Beschädigt	
33.	Türverkleidung Hinten - Rechts	Beschädigt	
34.	Türeinstieg Hinten - Rechts	Beschädigt	
35.	Sitzreihe Hinten	Beschädigt	
36.	Tür Vorne - Rechts	Verformt	
37.	Türeinstieg Vorne - Rechts	Kratzer	
38.	Türverkleidung Vorne - Rechts Griff	Beschädigt	
39.	Kotflügel Vorne - Rechts	Kratzer	
		<b>Gesamtsumme Netto:</b>	<b>17.503,00 €</b>
		<b>Mwst. 19%:</b>	<b>3.325,57 €</b>
		<b>Gesamtsumme Brutto:</b>	<b>20.828,57 €</b>
			<b>11.681,40 €</b>
			<b>2.219,47 €</b>
			<b>13.900,87 €</b>

Die im Gutachten errechneten und angegebenen Reparaturkosten/Minderwerte beziehen sich nur auf festgestellte Schäden oder Mängel, die über die normale Abnutzung entsprechend Fahrzeug-Alter und Laufleistung bzw. über das übliche Verschleißmaß hinausgehen. Beschädigungen, die durch normalen Gebrauch während der Dauer der Nutzung entstanden sind, wurden nicht berücksichtigt (Gebrauchspuren).

Es wird zudem keine Haftung für einen Defekt und / oder verborgen gebliebene Schäden im Hinblick auf Elektronik und Mechanik übernommen, sowie für arglistige Täuschung und verschwiegene Mängel.

Bilddokumentation



Vorne links



Vorne rechts



Hinten links



Hinten rechts



Innen



Innen





Kofferraum



Kombiinstrument



Kilometerstand



Felgen



Felgen



Felgen



Felgen



Motorraum



VIN



Sonstiges



1. Beide Vorderen Sitze

**Beschädigt**



1. Beide Vorderen Sitze

**Beschädigt**



1. Beide Vorderen Sitze

**Beschädigt**



1. Beide Vorderen Sitze

**Beschädigt**



2. Türverkleidung Vorne - Links

**Beschädigt**



3. alle Türverkleidungen Zierleisten

**Beschädigt**



3. alle Türverkleidungen Zierleisten

**Beschädigt**



3. alle Türverkleidungen Zierleisten

**Beschädigt**



3. alle Türverkleidungen Zierleisten

**Beschädigt**



4. Fensterheberschaltereinheit Vorne Links

**Beschädigt**



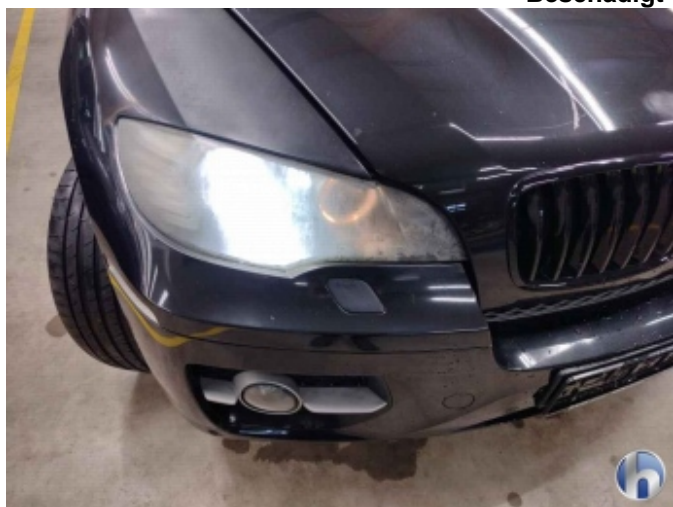
4. Fensterheberschaltereinheit Vorne Links

**Beschädigt**



5. Parkbremse

**Fehlermeldung**



6. Beide Scheinwerfer Vorne

**Beschädigt**



6. Beide Scheinwerfer Vorne

**Beschädigt**



7. Felge Vorne - Links

**Kratzer**



7. Felge Vorne - Links

**Kratzer**



8. Felge Vorne - Rechts

**Kratzer**



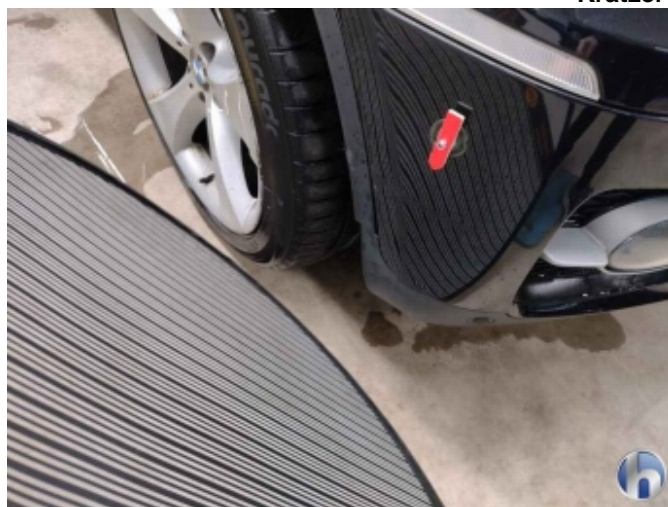
8. Felge Vorne - Rechts

**Kratzer**



9. Kotflügel Vorne - Rechts Verbreiterung

**Beschädigt**



10. Stoßfänger Vorne

**Beschädigt**



10. Stoßfänger Vorne

**Beschädigt**



10. Stoßfänger Vorne

**Beschädigt**



11. Kotflügel Vorne - Links

**Abschürfung**



11. Kotflügel Vorne - Links

**Abschürfung**



12. Motorhaube

**Beschädigt**



12. Motorhaube

**Beschädigt**



12. Motorhaube

**Beschädigt**



13. Windschutzscheibe

**Beschädigt**



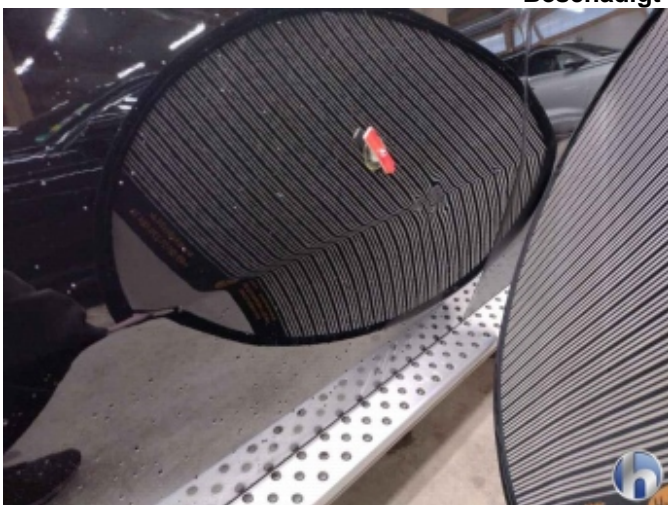
13. Windschutzscheibe

**Beschädigt**



14. Außenspiegel Kappe Links

**Kratzer**



15. Tür Vorne - Links

**Verformt**



16. Außenspiegel Glas - Links

**Fehlt**



17. Türeinstieg Vorne - Links

**Beschädigt**



17. Türeinstieg Vorne - Links

**Beschädigt**



18. Dachrahmen - Links

**Verformt**



18. Dachrahmen - Links

**Verformt**



18. Dachrahmen - Links

**Verformt**



19. Tür Hinten - Links

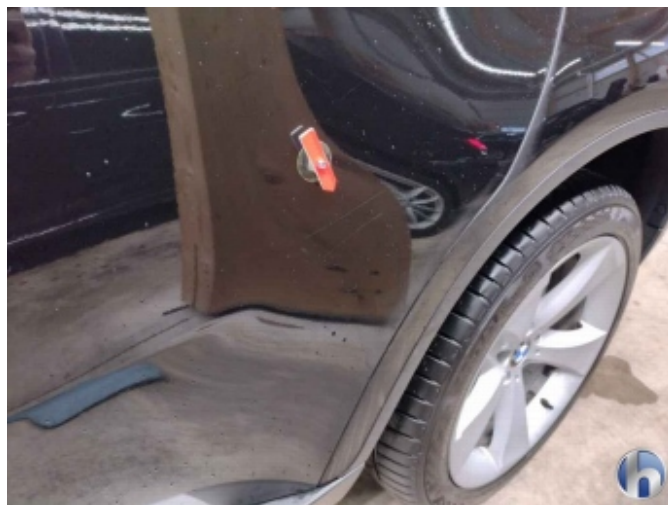
**Kratzer**





19. Tür Hinten - Links

**Kratzer**



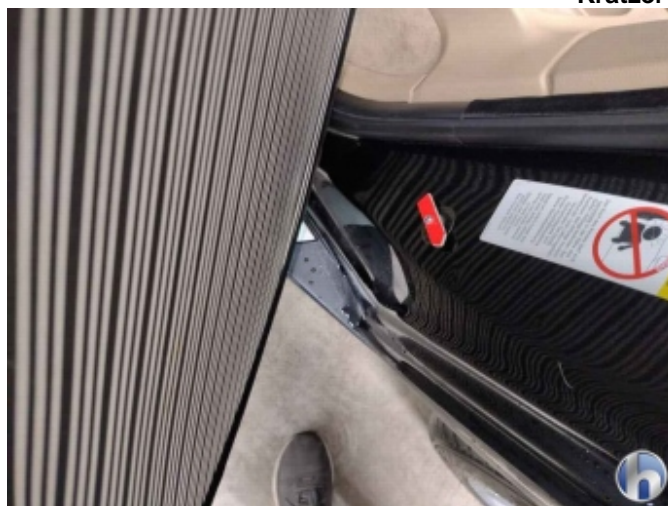
19. Tür Hinten - Links

**Kratzer**



20. Türverkleidung Hinten - Links Griff

**Beschädigt**



21. Türeinstieg Hinten - Links

**Beschädigt**



21. Türeinstieg Hinten - Links

**Beschädigt**



22. Mittelkonsole Hinten Klappe geht nicht zu

**Beschädigt**



23. Bildschirm Hinten

**Ohne Funktion**



24. Seitenwand - Hinten - Links

**Verformt**



24. Seitenwand - Hinten - Links

**Verformt**



24. Seitenwand - Hinten - Links

**Verformt**



25. Seitenwand - Hinten - Rechts Verbreiterung

**Beschädigt**



26. Stoßfänger Hinten Verkleidung Rechts und Blende Rechts

**Beschädigt**



26. Stoßfänger Hinten Verkleidung Rechts und Blende Rechts

**Beschädigt**



27. Stoßfänger Hinten

**Beschädigt**



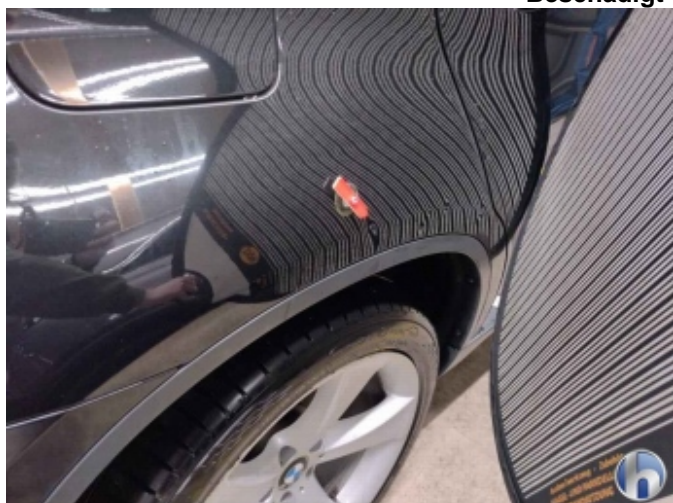
27. Stoßfänger Hinten

**Beschädigt**



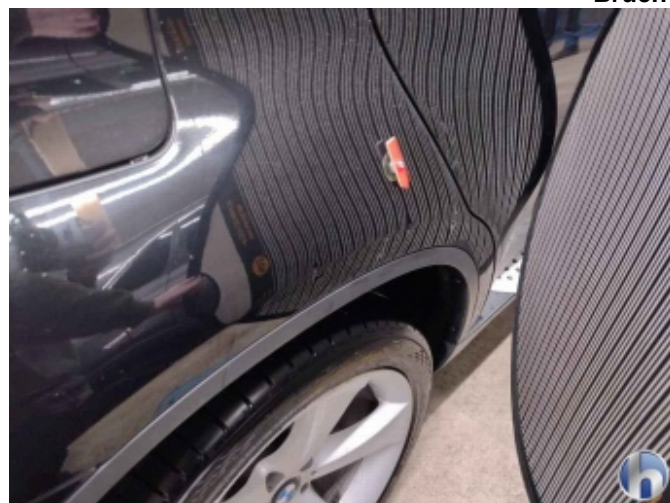
28. Schalter Heckklappe

**Bruch**



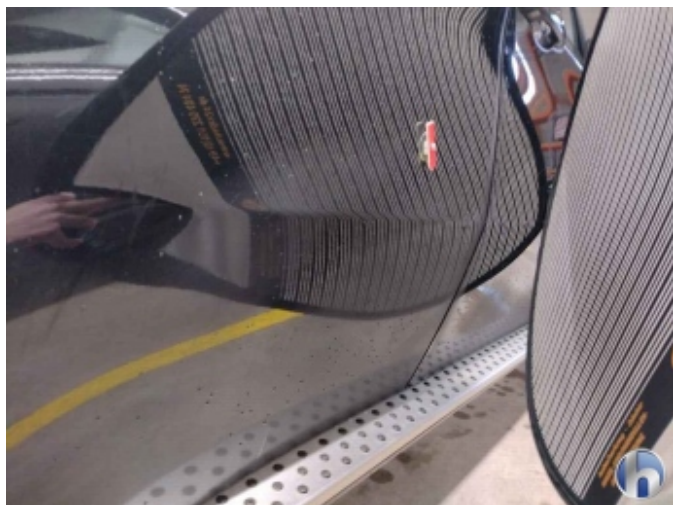
29. Seitenwand - Hinten - Rechts

**Verformt**



29. Seitenwand - Hinten - Rechts

**Verformt**



30. Tür Hinten - Rechts

**Verformt**



31. Türverkleidung Hinten - Links

**Beschädigt**



32. Türverkleidung Hinten - Rechts Griff

**Beschädigt**



33. Türverkleidung Hinten - Rechts

**Beschädigt**



34. Türeinstieg Hinten - Rechts

**Beschädigt**



34. Türeinstieg Hinten - Rechts

**Beschädigt**



35. Sitzreihe Hinten

**Beschädigt**



35. Sitzreihe Hinten

**Beschädigt**



35. Sitzreihe Hinten

**Beschädigt**



36. Tür Vorne - Rechts

**Verformt**



37. Türeinstieg Vorne - Rechts

**Kratzer**



37. Türeinstieg Vorne - Rechts

**Kratzer**



38. Türverkleidung Vorne - Rechts Griff **Beschädigt**



39. Kotflügel Vorne - Rechts **Kratzer**



39. Kotflügel Vorne - Rechts **Kratzer**



39. Kotflügel Vorne - Rechts **Kratzer**